

CARATTERISTICHE E LIMITI DI UTILIZZO

PRODOTTO
VINO FERMO
Pastorizzato : NO
Sterilizzato : NO

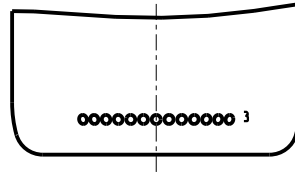
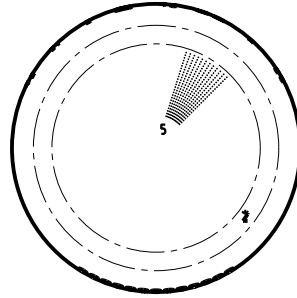
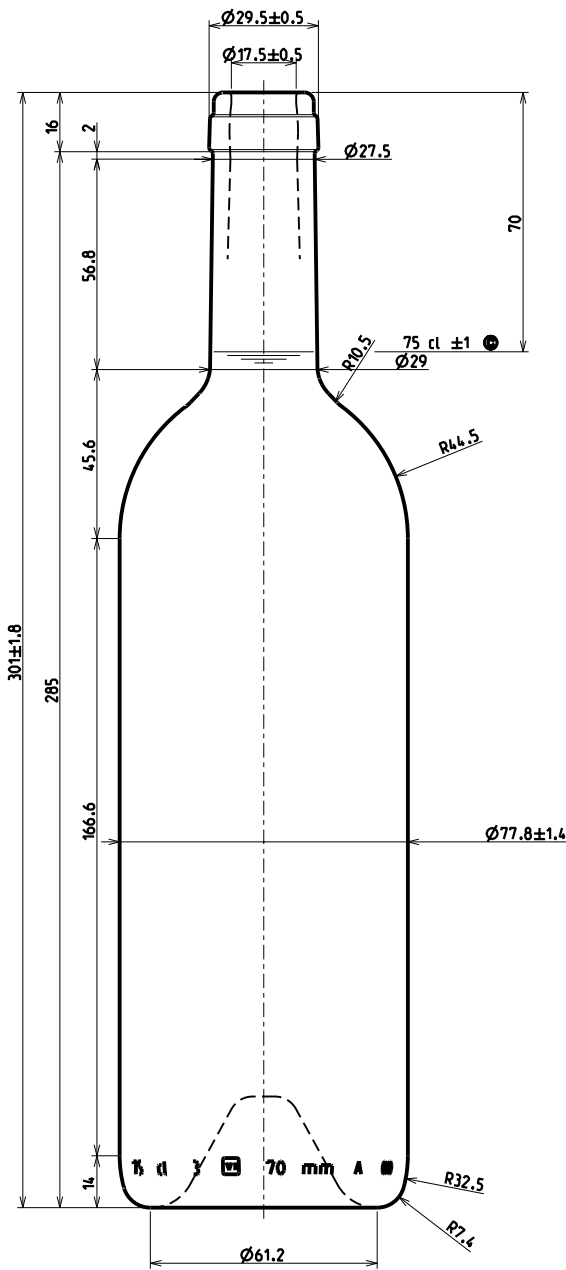
Salto termico max (°C) : 38
Pressione picco (bar) : 2,5
Pressione continuativa (bar) : 2
Carico assiale max (Kg) : 300

TOLLERANZE
Verticalita' (mm) : ±3,3
Foro min. passante (mm) : 16

TRATTAMENTI SUPERFICIALI
a caldo : SI
a freddo : SI

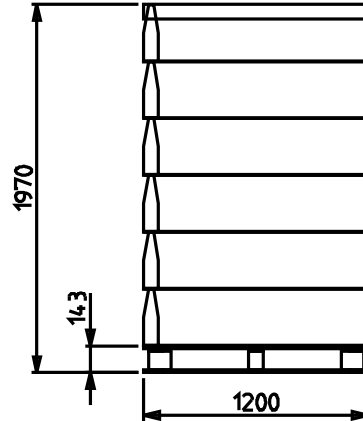
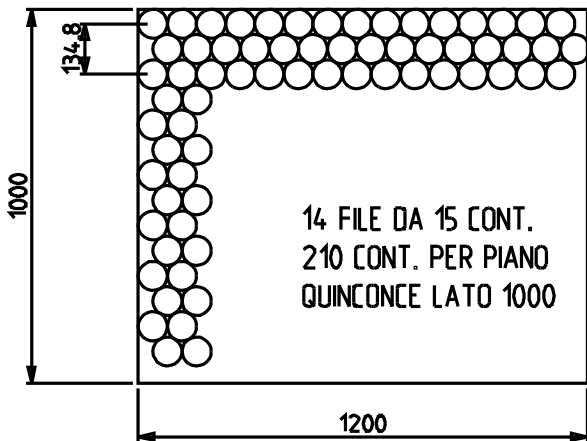
VISTO PER APPROVAZIONE _____ DATA _____
IL CONTENITORE E' REALIZZATO CON VETRO DI TIPO A, CONFORME ALLA DISCIPLINA IGIENICA DEGLI IMBALLAGGI DEL D.M. 21 MARZO 1973 E SUCCESSIVE MODIFICAZIONI, E' PERTANTO IDONEO AL CONFEZIONAMENTO DI OGNI ALIMENTO IN QUALSIASI CONDIZIONE DI CONTATTO.

VI	MARCHIO DI FABBRICA
	TRADE MARK
A	CONTRASSEGNO TIPO VETRO
	GLASS TYPE
00	NUMERO STAMPO
	CAVITY NUMBER
2	ZIGRINATURA
	KNURLING
3	PUNTI LETTORE CAVITA'
	DOZE CODE
4	CODICE ALFANUMERICO
	NUMERIC CODE
5	COORDINATA A DESCRIZIONE DELLA VETTERIA
	STIPPLING AT THE DISCRETION OF THE GLASS MAKER
⊕	CONTROLLO STATISTICO
	STATISTICAL CONTROL



R.V.	DATA	NC	DESCRIZIONE MODIFICA - MODIFICATION DESCRIPTION	FORMAT
				A3

SCHEMA DI PALLETTIZZAZIONE



Piani 6
Contenitori 1260
Peso (Kg) 786

Pianale STANDARD LEGNO
Sul pianale FOGLIO
Tra i piani INTERFALDA POLI
Sottocop.
Coperchio CARTONE ONDU
Film TUBOLARE POLI

1206 x 954

	ARTICOLO ARTICLE	BORD. ANTICA 76.9-FA	PROGETTISTA DRAWING BY	B. Chiarlone	CAPAC. RB (cl) BRIMFULL CAPACITY	76.9			
	BOCCA FINISH	FASCETTA 29,5 H 16	DATA DATE	09/10/08	PESO (gr) GLASS WEIGHT	600			
	CLIENTE CUSTOMER	VARI	APPROVATO DA APPROVED BY	E. Zanella	COD. BOCCA FINISH CODE	B000336_001			
	DIAMETRO MIN. FORO PASSANTE MINIMUM INTERNAL DIAMETER	16	TOLLERANZA VERTICALITA' VERTICALITY TOLERANCE	± 3.3	SCALA SCALE	1:1	STUDIO CODE STUDY	ST04876	R.V.